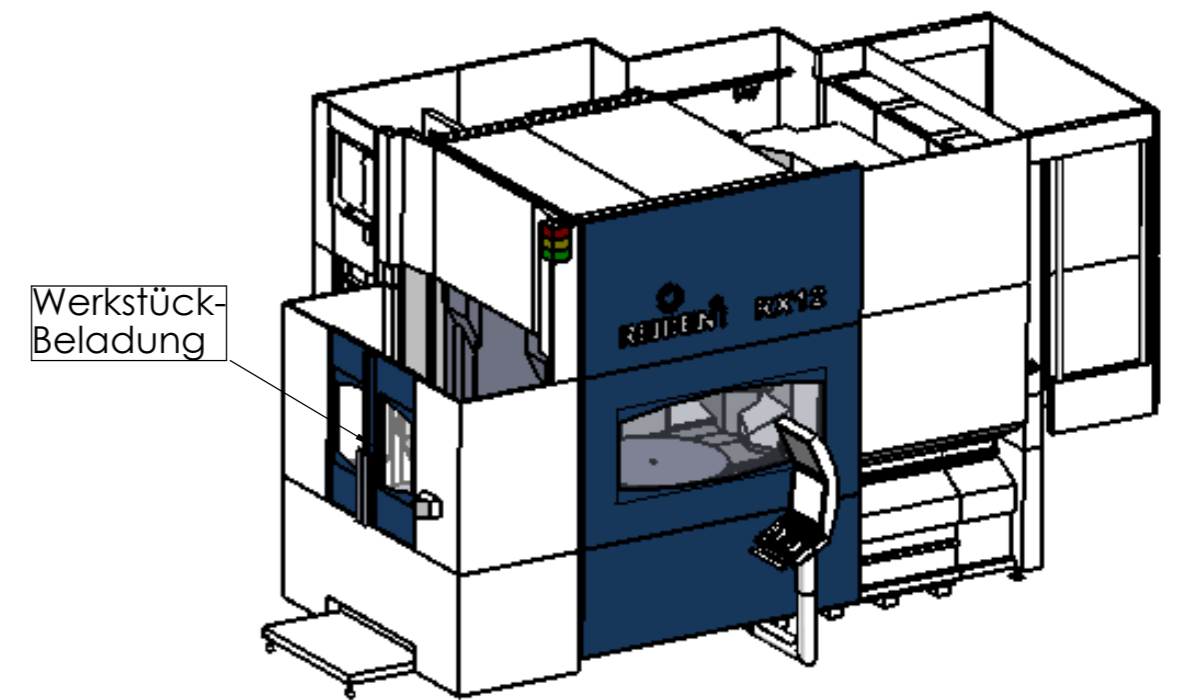
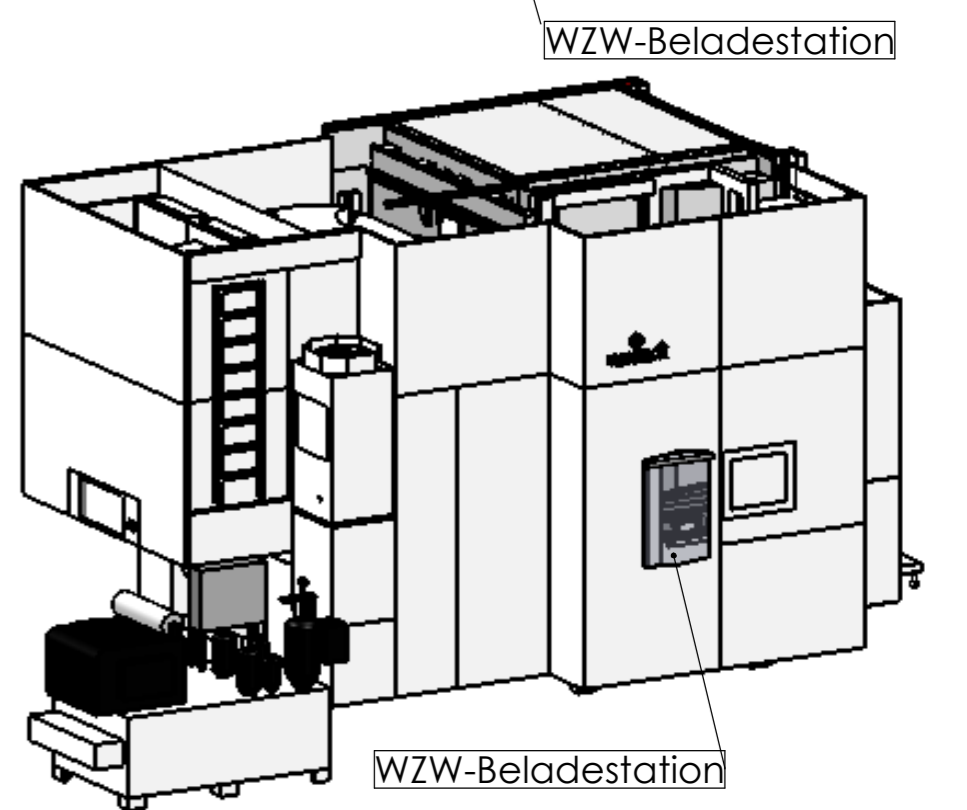


Maximale Werkstückabmessung:  
 Höhe 1400 bei ø930  
 Höhe 1350 bei ø1200  
 Höhe 1350 bei ø1300/R1200  
 Höhe 1050 bei ø1400/R1200  
 Maximales Werkstückgewicht : 2'000 kg  
 Maximales Transfergewicht : 2'650 kg  
 (Palette + Werkstück)



- Zugang Wartung:
- Hydraulikaggregat
  - Pneumatik (6-10 bar)
  - Zentralschmierung
  - Spindellagerschmierung
  - Maschienenkühlaggregat
  - Optionen (IMMS etc.)

- Minimale Raumhöhe: 4.3 m
- Maschine wird nicht mit dem Fundament verschraubt.
- Gesamtgewicht der Maschine: 28'000 kg (ohne Werkstück, Emulsion, Emulsionsaufbereitungsanlage)
- Emulsionsaufbereitungsanlage (Bandfilter etc.) kann optional an anderen Positionen hingestellt werden.

- Kühlmittel-aufbereitung
- Zuleitungspunkt für:
- Elektrische Zuleitung freies Kabel ~7m
  - Pneumatikleitung ~2m

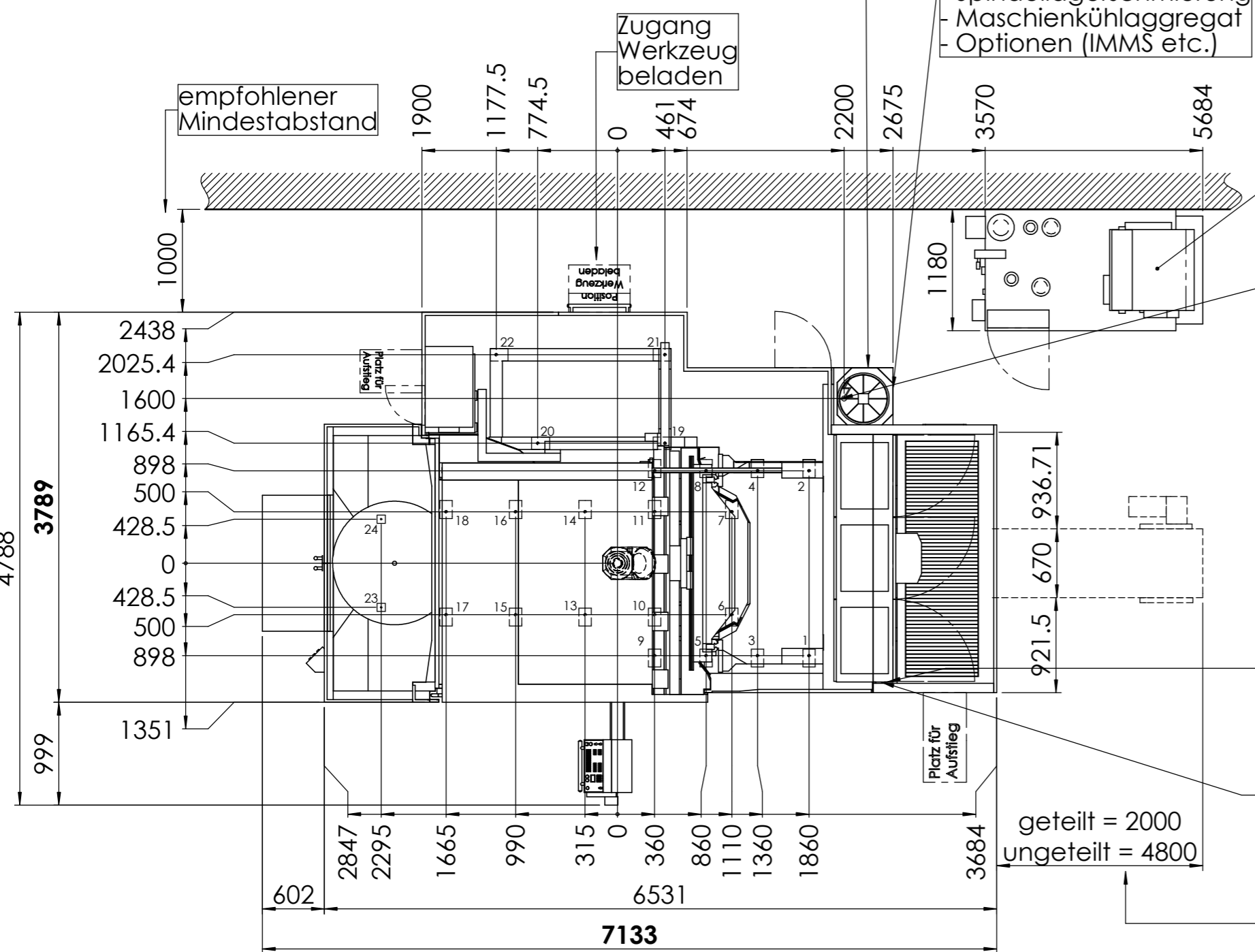
Masch.Fuss	Maximale Belastung (N) statisch	Maximale Zusätzliche Belastung (N) dynamisch
1 bis 4	25'000	5'000
5 bis 8	15'000	10'000
9 bis 12	7'500	6'000
13 bis 18	10'000	10'000
19 bis 22	10'000	7'500
23 bis 24	10'000	7'500

Hauptschalter Schnittstellen

Elektrischer Hauptanschluss

- Anschlussleistung: 110 kVA
- Nennleistung: 69 kVA
- Netzsicherung: 160 A
- Nennstrom: 100 A
- Anschlusshöhe: 3.0 m ab Boden

Platz für Ein- und Ausbau des Späneförderers



Ebenheit des Maschinenfundamentes nach DIN 18202.  
 Maximal zulässige lotrechte Abweichung 3mm/m.

Massänderungen im Sinne des technischen Fortschrittes bleiben stets vorbehalten!

Gewicht: kg	Werkstoff:	Dimension:
Oberflächenbehandlung: -		
C Anpassungen gemäss #45397; #18488; #18668; #20137; #36672	19.11.2019 CVo	Masse, Form, Lage ohne Toleranzangabe: ISO 2768-1/2
B Daten gemäss TechDok angepasst	08.02.2019 CVo	Längenmass / Winkelmass m (mitte)
A Maximale Werkstückabmessungen angepasst; (#36126)	31.10.2018 CVo	Radial / Fasenhöhe m (mitte)
		Form und Lage

**Ansichtsplan RX12**  
 HSK100 / 2-fach PaWe / Kettenmagazin

**REIDEN** REIDEN Technik AG  
 www.reiden.com

1:50 Blatt 1 von 1  
 Gezeichnet 10.08.2018 CVo  
 10243.G1090 C